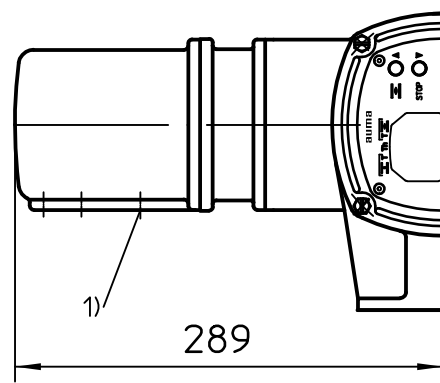
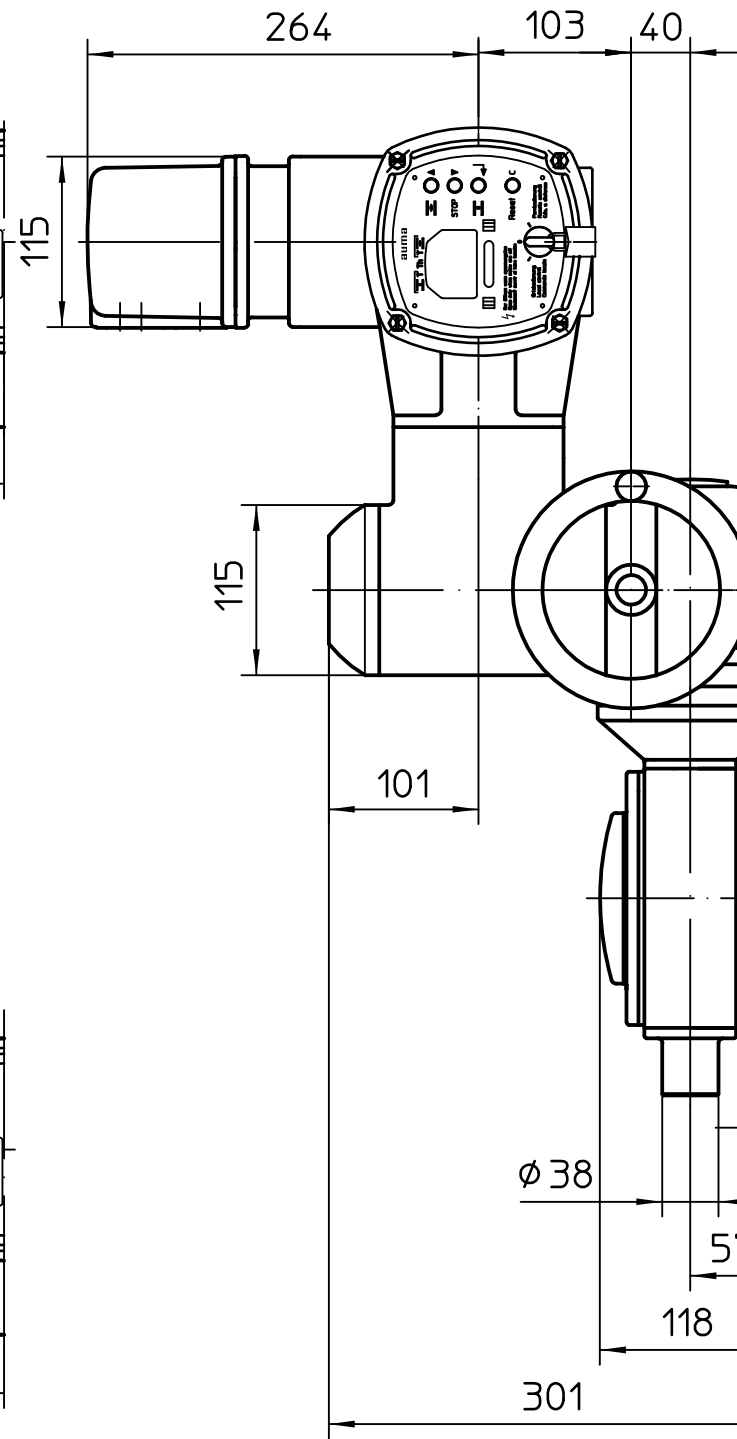


Für diese Zeichnung gelten die Bestimmungen über den Schutz für Urheberrecht.

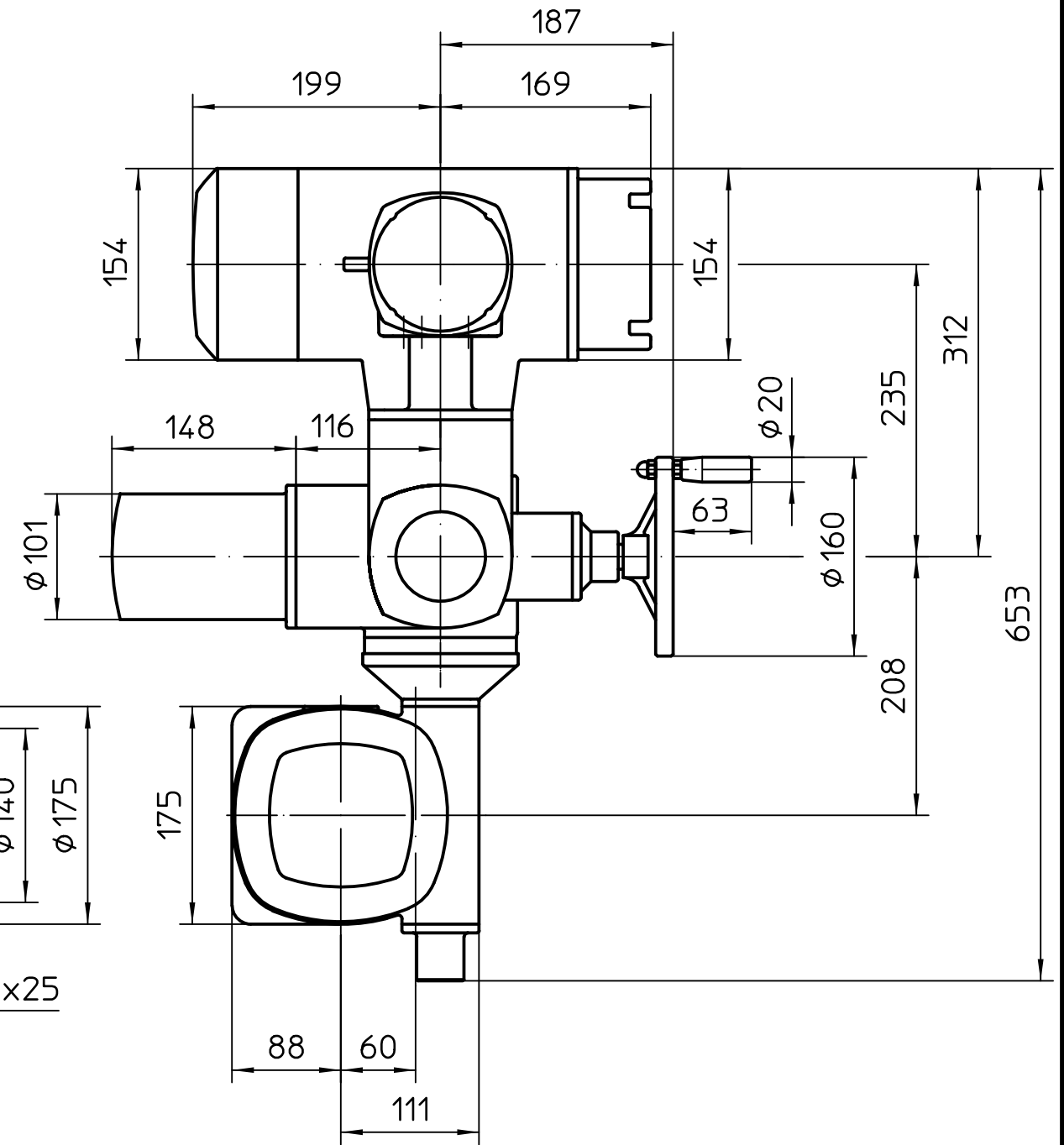
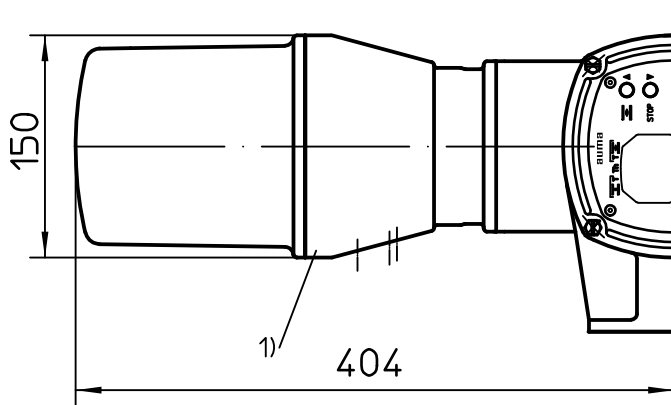
Version KPH  
Version KPH



Standardversion KP  
Standard version KP



Version KES  
Version KES



Montage-Position A/Mounting position A

Alle Maße in mm  
All dimensions in mm

Für alle übrigen Maße der Stellantriebe/Getriebe siehe Maßblatt neuester Ausgabe  
For all other dimensions of actuators/gear boxes refer to latest issue of dimension sheet

1) Gewinde für Kabeleinführungen gemäß Auftragsbestätigung bzw. techn. Datenblatt  
Threads for cable entries according to order acknowledgement or techn. data

Passmaß Abmaße

Art.-Nr.	Allgemeintoleranz ISO 2768 - mK			Maßstab
	⚠			1:5
		Datum	Name	
	Bearb.	2010-02-16	Duffner	
	Gepr.	2010-02-26	Emenegger	
	Freig.	2010-02-26	Duffner	
03	519/2009	2010-02-16	Duf	AUMA Riester GmbH & Co. KG
02	342/2007	2007-09-11	Duf	Postfach 1362
01	409/2006	2006-10-09	Duf	D-79373 Müllheim
Zust.	Änderung	Datum	Name	Tel. 07631/809-0
				Fax 07631/13218

<b>auma</b> <sup>®</sup> AUMA Riester GmbH & Co. KG	
SA(R)ExC07-AC-GS80.3 -F14-Version RR-RL	
U3.2577	Blatt-Nr. 1 Anz. 1