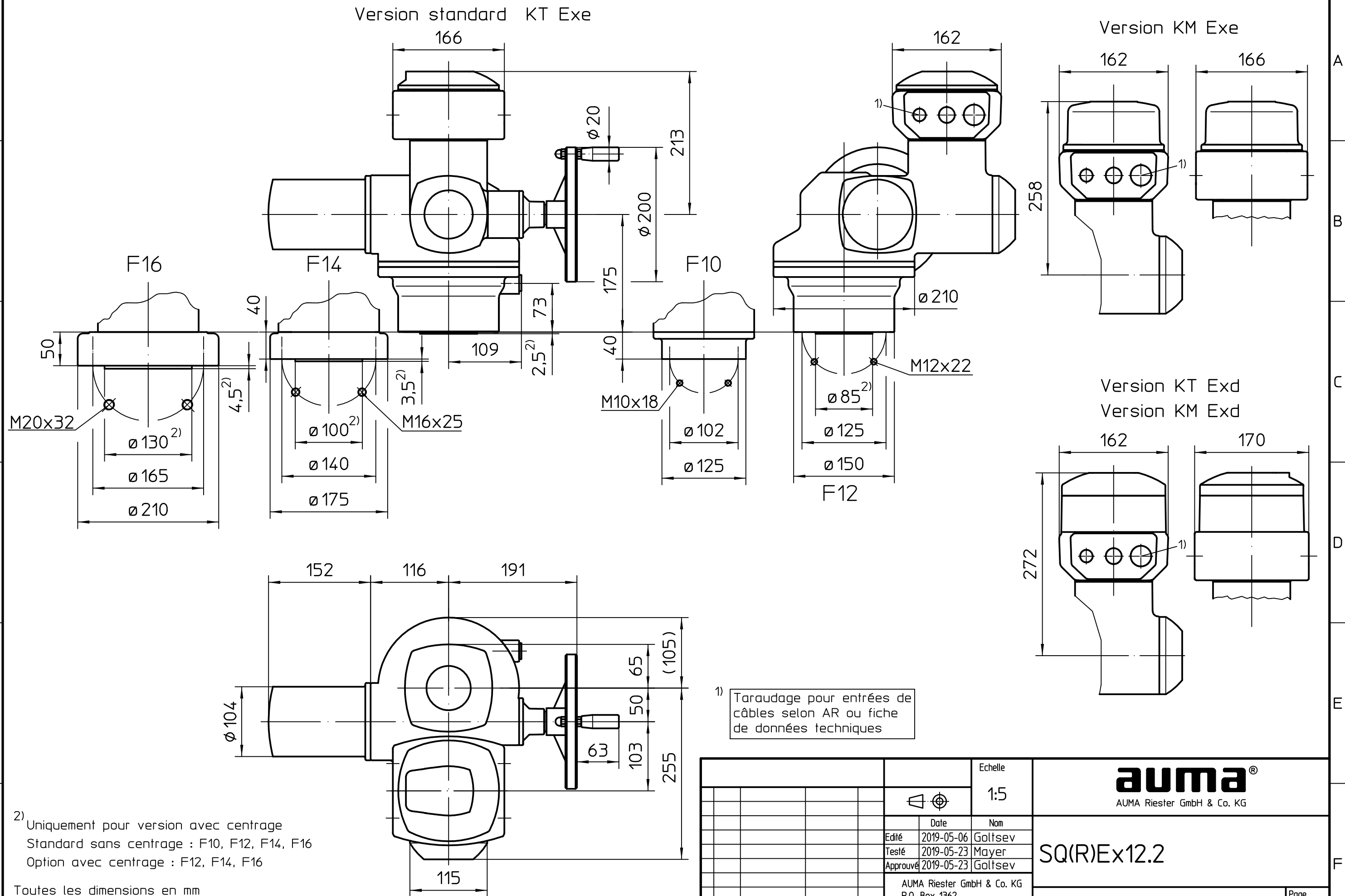


Ce plan est sujet aux règlements de la protection du droit d'auteur.



1) Taraudage pour entrées de câbles selon AR ou fiche de données techniques

							Echelle		<div>auma®</div> <div>AUMA Riester GmbH & Co. KG</div>				
							1:5						
						Date	Nom		SQ(R)Ex12.2				
					Edité	2019-05-06	Goltsev						
					Testé	2019-05-23	Mayer						
					Approuvé	2019-05-23	Goltsev						
					AUMA Riester GmbH & Co. KG P.O. Box 1362 79373 Muellheim/Germany Tel. +49 7631 809-0 Fax +49 7631/13218					U3.5815		Page 1	
												Qté 1	
	01	259/2019	2019-05-06	Gol						KT / KM			
	Etat	Révision	Date	Nom									

2) Uniquement pour version avec centrage
Standard sans centrage : F10, F12, F14, F16
Option avec centrage : F12, F14, F16

Toutes les dimensions en mm

Pour toutes les autres dimensions des servomoteurs/réducteurs,
cf. fiche de dimension la plus récente