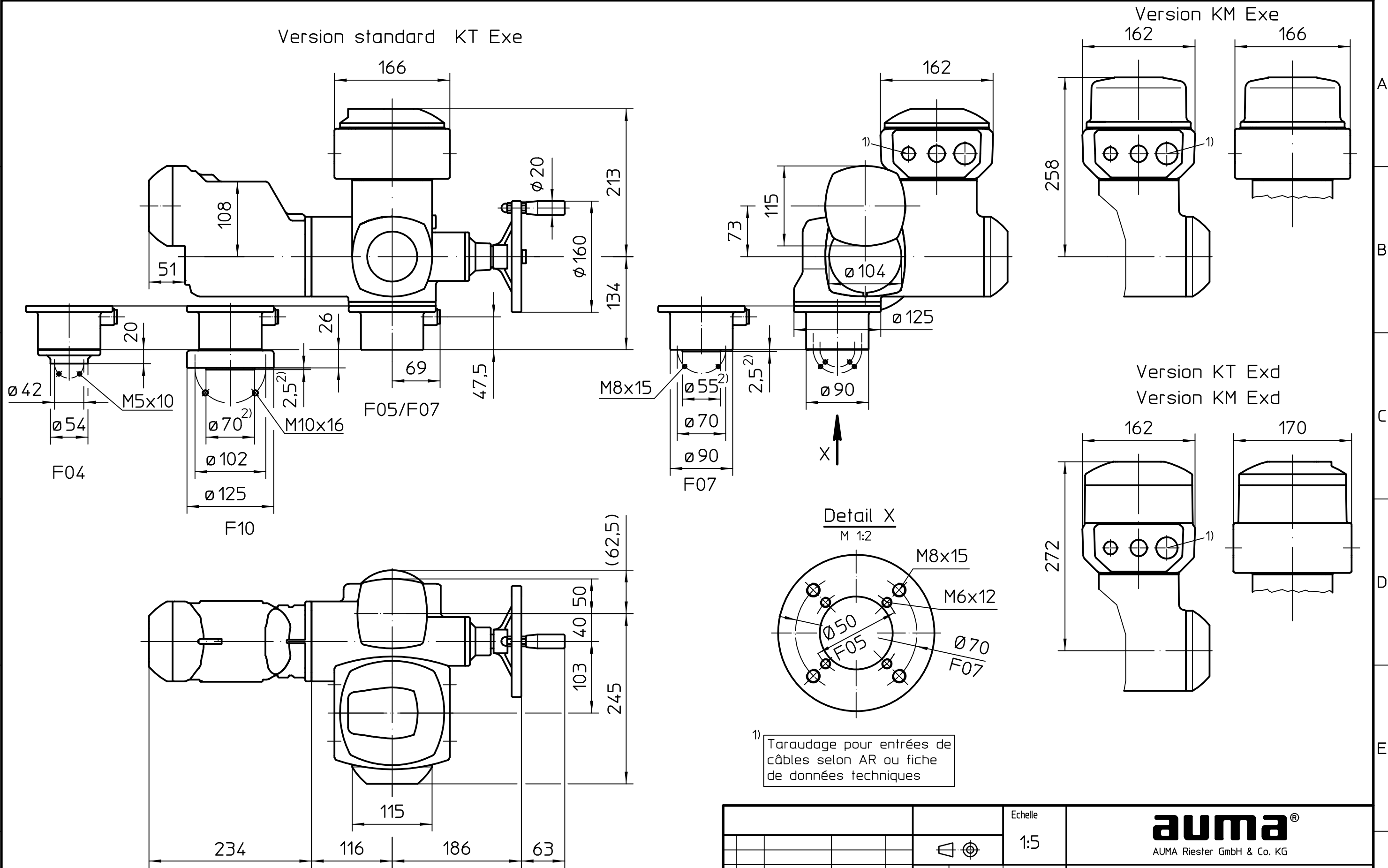




Ce plan est sujet aux règlements de la protection du droit d'auteur.



2) Uniquement pour version avec centrage
Standard sans centrage : F04, bride de combinaison F05/F07, F07, F10
Option avec centrage : F07, F10

Toutes les dimensions en mm

Pour toutes les autres dimensions des servomoteurs/réducteurs, cf. fiche de dimension la plus récente

							Echelle		 AUMA Riester GmbH & Co. KG			
							1:5					
						Date	Nom		SQ(R)Ex05.2/SQ(R)Ex07.2 -1ph-Motor			
					Edité	2019-05-15	Goltsev					
					Testé	2019-06-27	Mayer					
					Approuvé	2019-06-28	Goltsev					
					AUMA Riester GmbH & Co. KG P.O. Box 1362 79373 Muellheim/Germany Tel. +49 7631 809-0 Fax +49 7631/13218				U3.5817 <div> Page 1 Qté 1 </div>			
	01	259/2019	2019-05-15	Gol								
	Elat	Révision	Date	Nom					VW/SW63.2 - KT / KM			